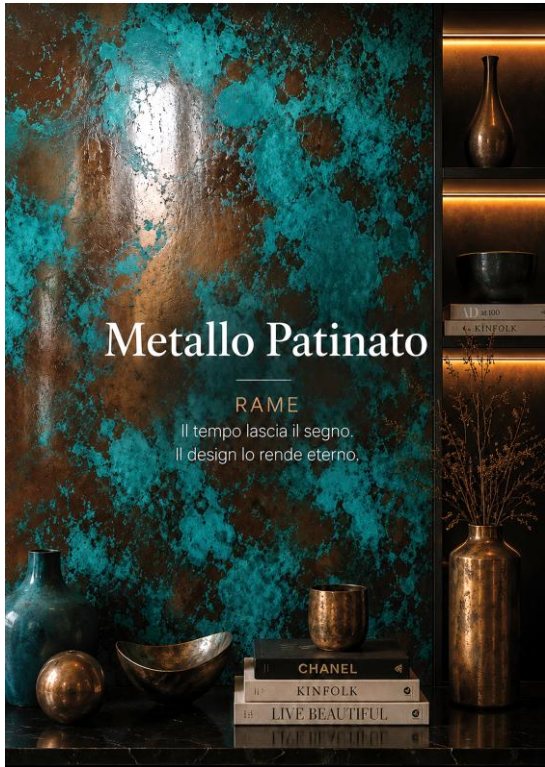


# METALLO PATINATO

Publié le 13/05/2025 - Rév. n° 1 du 13/05/2025



## MÉTAL PATINÉ

REVÊTEMENT DÉCORATIF MÉTALLIQUE OXYDÉ POUR MURS ET SURFACES À FORT IMPACT

MATIÈRE VIVANTE. PROFONDEUR AUTHENTIQUE.

- SURFACES CONTINUES SANS JOINTS
- EFFET MÉTAL OXYDÉ AUTHENTIQUE
- PROFONDEUR MATÉRIELLE ET CHROMATIQUE
- ESTHÉTIQUE ARCHITECTURALE CONTEMPORAINE



**SALON**  
Atmosphère matérielle et sophistiquée



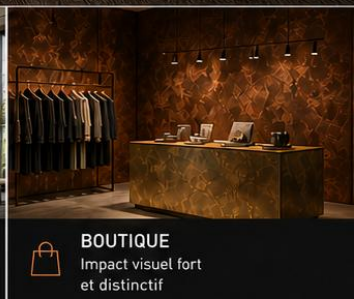
**BUREAU**  
Caractère chaleureux et créatif



**CUISINE**  
Surfaces continues et élégantes



**ESPACE OUVERT**  
Profondeur et contrastes uniques



**BOUTIQUE**  
Impact visuel fort et distinctif

### FINITIONS DISPONIBLES



LAITON PATINÉ

CUIVRE PATINÉ

BRONZE PATINÉ

ÉTAIN PATINÉ



HAUTE RÉSISTANCE ET DURABILITÉ



FACILE À NETTOYER ET À ENTRETENIR



ÉCO COMPATIBLE À BASE D'EAU



PERSONNALISABLE EN COULEURS ET PATINES

**NIKKOLOR**  
ITALIA

# METALLO PATINATO

## DESCRIPTION

Une finition décorative à fort impact visuel et matériel. L'effet Métal Patiné est une finition décorative qui évoque l'aspect authentique des métaux oxydés par le temps, combinant les reflets métalliques aux voiles chromatiques typiques des patines naturelles.

Idéal pour les espaces modernes, industriels ou design, il crée une impression de matière vivante et patinée. La surface, riche en nuances et contrastes, offre des jeux de lumière et de profondeur qui varient selon l'incidence de la lumière. L'effet est personnalisable grâce à différentes combinaisons de métaux (étain, cuivre, laiton et bronze) et de patines (verte, bleue et rouge), s'adaptant ainsi à tous les styles.

Disponible dans une variété de couleurs et d'intensités, l'effet Métal Patiné allie esthétique et technique, apportant une touche unique et inimitable à tout espace.

## DOMAINES D'UTILISATION

✓ Parfait pour les espaces résidentiels, les commerces, les showrooms, les hôtels et les espaces contractuels où un impact visuel fort et raffiné est recherché.

## PRÉPARATION DU SUPPORT

✓ Le support doit être sec, solide et exempt de poussière, peinture, cire, huile, particules non adhérentes et préalablement séché.

## PRÉPARATION DU PRODUIT

✓ Incorporer la poudre métallique « Comp B » au mélange « Comp A » par petites doses et mélanger à l'aide d'un batteur électrique muni d'un fouet jusqu'à obtention d'une pâte lisse et homogène. Si nécessaire, ajouter de l'eau potable jusqu'à obtention d'une pâte souple.

## APPLICATION

1. Appliquer une couche unique d'apprêt NK uniformément sur toute la surface à traiter à l'aide d'un rouleau à poils courts et d'un pinceau.
2. Laisser sécher 24 heures à +20 °C.
3. Appliquer une couche unique d'ArchiMetal d'environ 1 mm d'épaisseur uniformément sur toute la surface à traiter à l'aide d'une truelle en acier inoxydable.
4. Laisser sécher 24 heures à +20 °C.
5. Polir la surface à l'aide d'une polisseuse électrique équipée d'un disque de grain 1000.
6. Polissez à nouveau la surface comme précédemment, mais avec un disque de grain 3000.
7. Appliquez une couche de Patina de la couleur choisie (bleu, vert ou rouge) à l'aide d'une éponge douce ou d'un pinceau.
8. Laissez sécher 24 heures à +20 °C.
9. Appliquez une couche de ProteKto EcoSilan au pinceau.
10. Laissez sécher 30 minutes à +20 °C.
11. Polissez à nouveau la surface avec le disque de polissage de grain 3000.

# METALLO PATINATO

## DONNÉES TECHNIQUES

- ✓ Viscosité d'ArchiMetal (UNI EN ISO 3219) : ~180 000 mPa·s
- ✓ Masse volumique d'ArchiMetal (UNI EN ISO 2811-1) : ~3 kg (Composant A 1,5 kg - Composant B 1,5 kg)
- ✓ Couverture d'ArchiMetal : ~9 m<sup>2</sup> (effet spatule)
- ✓ Dilution d'ArchiMetal : Prêt à l'emploi ou diluable de 20 % à 70 % avec de l'eau potable selon l'application
- ✓ PH d'ArchiMetal : ~9,00
- ✓ Durée de vie en pot : Étain : 3 mois dans son emballage d'origine, bords propres
- ✓ Durée de vie en pot : Laiton : 12 mois dans son emballage d'origine, bords propres
- ✓ Durée de vie en pot : Bronze : 12 mois dans son emballage d'origine, bords propres
- ✓ Durée de vie en pot : Cuivre : 12 mois dans son emballage d'origine, bords propres
- ✓ Temps de séchage : ~12 heures
- ✓ Durcissement complet : ~72 heures
- ✓ Température d'utilisation : +10 °C - +30 °C
- ✓ Conditionnement : Comp. A 1,5 kg et Comp. B 1,5 kg
- ✓ Résistance à l'eau et aux UV d'ArchiMetal : 10 jours après polissage final
- ✓ Classification par usage final (UNI EN 1062.1-4.1) : Décoration et protection
- ✓ Classification par type de liant (UNI EN 1062.1-4.2) : Nanorésine
- ✓ Classification par état (UNI EN 1062.1-4.3) : Dispersion aqueuse
- ✓ Classification COV : Conforme au décret législatif n° 161 du 27/03/2006 (mise en œuvre de la directive 2004/42/CE)

## CARACTÉRISTIQUES TECHNIQUES DE LA PATINE

- ✓ Aspect : Liquide
- ✓ Couleur : Bleu, vert et rouge
- ✓ pH : ~3/3,2
- ✓ Densité : 1000 ± 40 g/l (à 20 °C)
- ✓ Extrait sec : 19,8 ± 2 %
- ✓ Rendement : 8/12 m<sup>2</sup>/L selon la quantité Utilisation
- ✓ Application : Pinceau, éponge, flacon pulvérisateur, applicateur airless
- ✓ Conditionnement : 1 L

## AUTRES INSTRUCTIONS

- ✓ Il est recommandé d'éviter tout contact direct avec des substances très agressives, telles que les substances fortement acides ou basiques et les substances fortement oxydantes (par exemple, les teintures capillaires), qui peuvent altérer la couleur du revêtement de sol.
- ✓ Les plastiques vulcanisés à forte teneur en plastifiant (par exemple, les pneus) peuvent marquer le sol en cas de contact prolongé.
- ✓ Les images photographiques du catalogue et du site web, ainsi que les couleurs présentées sur les échantillons, sont données à titre indicatif.
- ✓ Utilisez des matériaux provenant d'un même lot de production pour chaque projet.

## CARACTÉRISTIQUES PRINCIPALES

- ✓ Conserver dans un endroit sec et à l'abri de la lumière directe du soleil.
- ✓ Ne pas appliquer sur des surfaces poussiéreuses.
- ✓ Ne pas appliquer sur des surfaces humides.
- ✓ Ne pas appliquer sur des surfaces gelées.

# METALLO PATINATO

- ✓ Ne pas appliquer sur des surfaces humides ou en cours de réparation.
- ✓ Ne pas appliquer en plein soleil (application extérieure).
- ✓ Ne pas appliquer en cas de vent fort (application extérieure).
- ✓ Ne pas appliquer sous la pluie (application extérieure).
- ✓ S'assurer que la température ne descend pas en dessous de +10 °C avant l'application.
- ✓ Ne pas appliquer en présence de remontées capillaires ou d'infiltrations d'humidité.
- ✓ Consulter les prévisions météorologiques locales (application extérieure).
- ✓ Bien protéger les fenêtres, portes, etc. avant l'application.

## AVERTISSEMENTS

- ✓ Produit à usage professionnel ; conforme aux normes et réglementations nationales.
- ✓ Appliquer lorsque la température de la surface est supérieure à +10 °C.
- ✓ Appliquer sur des surfaces parfaitement sèches.
- ✓ Protéger du rayonnement solaire direct et des courants d'air pendant les 6 premières heures.
- ✓ Ne pas appliquer sur des surfaces sales ou friables.
- ✓ Éliminer conformément à la réglementation en vigueur. Les matériaux exposés à des variations de température (liées au transport, au stockage, aux chantiers, etc.) peuvent subir des modifications importantes (cristallisation, durcissement partiel, fluidification, durcissement accéléré ou retardé).
- ✓ Dans la plupart des cas, le retour des produits à leurs conditions optimales permet de leur redonner leurs caractéristiques initiales.
- ✓ Protégez les surfaces et les objets de la zone d'installation de tout contact accidentel.
- ✓ Si nécessaire, demandez la fiche de données de sécurité ou contactez le service technique de Nikkolor Italia au +39 333 861 8963.
- ✓ [www.nikkolor.net](http://www.nikkolor.net)

## CARACTÉRISTIQUES DE PERFORMANCE

- ✓ Résistance à la traction (EN 13892-2) : 38 N/mm<sup>2</sup> après 15 jours
- ✓ Résistance à la flexion (EN 13892-2) : 36 Nm après 15 jours
- ✓ Résistance aux chocs (UNI EN ISO 6272-1) : 0,500 Nm/501/m
- ✓ Résistance à la perméabilité (UNI EN 1062-3) : 0,0001 kg/m<sup>2</sup>\*h0,5 après 5 jours
- ✓ Réaction au feu (EN 13501-1) : Classe 1 après 15 jours
- ✓ Force d'adhérence (EN 13892-8) : 6 N/mm<sup>2</sup> après 15 jours
- ✓ Épaisseur minimale/maximale recommandée pour le système : 1 mm
- ✓ Résistance au glissement: DIN 51097, classe A, méthode 19° ≤ α < 27° - Antidérapant (DIN 51130): R11

Données mesurées à +20 °C, 65 % d'humidité relative et sans ventilation.

Ces données peuvent varier en fonction des conditions spécifiques du chantier : température, ventilation et absorption du support. Ces informations sont valables en janvier 2026 et peuvent faire l'objet de mises à jour par Nikkolor Italia s.r.l. Pour toute mise à jour, veuillez consulter le site web [www.nikkolor.net](http://www.nikkolor.net)

Nikkolor Italia s.r.l. Par conséquent, sa responsabilité se limite à la validité, à l'actualité et à la mise à jour des informations provenant directement de son site web.

# METALLO PATINATO

La fiche technique est établie au mieux de nos connaissances techniques et applicatives.

Cependant, comme nous ne pouvons pas influencer directement sur les conditions du chantier ni sur le déroulement des travaux, ces recommandations constituent des indications générales qui n'engagent en aucun cas notre entreprise. Nous recommandons donc un essai préliminaire afin de vérifier l'adéquation du produit à l'usage prévu.

